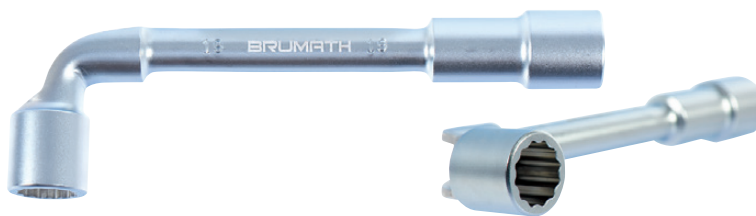
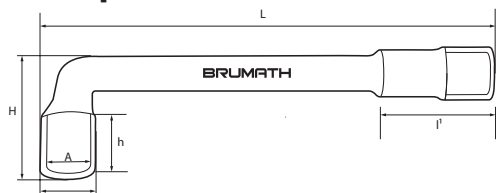


## Clés à pipe débouchées 6x12 pans



BRUMATH	A mm	l mm	h mm	l1 mm	H mm	L mm	Poids g	Réf.	PRIX H.T.
BR-1108	8	12	8	23,25	35	104	63	16160129108	
BR-1109	9	13,5	8	25	38	111	76	16160129109	
BR-1110	10	15	9	27	41	116	94	16160129110	
BR-1111	11	16,5	11	29,5	47	123	120	16160129111	
BR-1112	12	18	11,5	31,5	48,5	136	123	16160129112	
BR-1113	13	19,5	12	33,5	51,5	146	180	16160129113	
BR-1114	14	20,5	13	36	53,5	158	200	16160129114	
BR-1115	15	22	14	37,5	57,5	166	233	16160129115	
BR-1116	16	23	15	41	62,5	179	300	16160129116	
BR-1117	17	24,5	15	43,5	64	188	319	16160129117	
BR-1118	18	26	16,5	47	69	196	335	16160129118	
BR-1119	19	27	16,5	48,75	71	203	421	16160129119	
BR-1120	20	27	16,5	48,75	71	203	440	16160129120	
BR-1121	21	29,5	17,5	55	75,5	213	476	16160129121	
BR-1122	22	31	19,5	55	78,5	213	559	16160129122	
BR-1123	23	33,5	22	60	80	240	740	16160129123	
BR-1124	24	33,5	21	57,5	83	231	782	16160129124	
BR-1127	27	37	25	66	84,5	279	1130	16160129127	
BR-1129	29	42	27	74	89	300	1250	16160129129	
BR-1130	30	41	27	73	88,5	306	1477	16160129130	
BR-1132	32	45	30	86	102	330	1692	16160129132	

### Caractéristiques :

- Norme DIN 3117 - ISO 6787.
- Acier au chrome vanadium en finition satinée.
- Livré sur carte pour présentoir.

## Jeu de 9 clés à pipe débouchées 6x12 pans

BR-1100

### Caractéristiques :

- Normes : DIN 3117, ISO 6787.
- Présentation chromée satinées et polies.
- Acier au chrome vanadium.
- Livré sur carte pour présentoir.

### Composition :

BR-1108 (8 mm), BR-1110 (10 mm),  
BR-1111 (11 mm), BR-1112 (12 mm),  
BR-1113 (13 mm), BR-1114 (14 mm),  
BR-1116 (16 mm), BR-1117 (17 mm),  
BR-1119 (19 mm).

BRUMATH	Composition :	Poids g	Réf.	PRIX H.T.
BR-1100	8-10-11-12-13-14-16-17-19 mm	1820	16160129140	



## Module de clés à pipe débouchées 6x12

BR-9109



### Composition :

Module de 10 clés à pipe 6x12  
BR-9109:

- 1 clé à pipe 8 mm / BR-1108
- 1 clé à pipe 10 mm / BR-1110
- 1 clé à pipe 11 mm / BR-1111
- 1 clé à pipe 12 mm / BR-1112
- 1 clé à pipe 13 mm / BR-1113

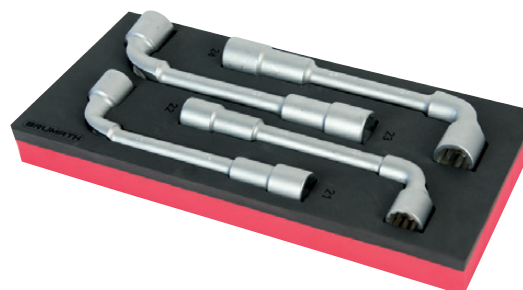
- 1 clé à pipe 14 mm / BR-1114
- 1 clé à pipe 15 mm / BR-1115
- 1 clé à pipe 16 mm / BR-1116
- 1 clé à pipe 17 mm / BR-1117
- 1 clé à pipe 19 mm / BR-1119

Dimensions : L.403 x l.189 x h.40 mm.  
Compatible avec les servantes Brumath® :  
BR-9000, BR-9005, BR-9020.

BRUMATH	Poids g	Réf.	PRIX H.T.
BR-9109	2153	16165150109	

## Module de clés à pipe grandes dimensions

BR-9124



### Composition :

Module de 4 clés à pipe, BR-9124 :

- 1 clé à pipe débouchée 6x12 - 21 mm / BR-1121
- 1 clé à pipe débouchée 6x12 - 22 mm / BR-1122

- 1 clé à pipe débouchée 6x12 - 23 mm / BR-1123
- 1 clé à pipe débouchée 6x12 - 24 mm / BR-1124

BRUMATH	Poids g	Réf.	PRIX H.T.
BR-9124	1950	16165150124	

Dimensions : L.403 x l.189 x h.40 mm.  
Compatible avec les servantes Brumath® :  
BR-9000, BR-9005, BR-9020.