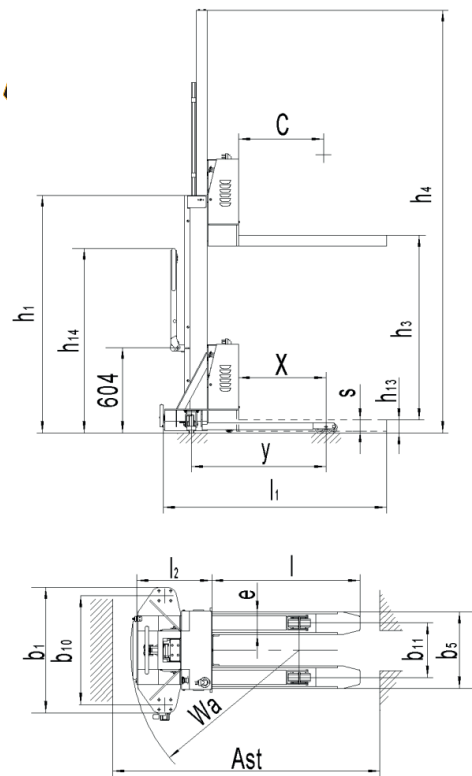


## GERBEUR À LEVÉE AUTOMATIQUE

- Caractéristiques détaillées des Gerbeurs à levée automatique 155600 et 155601 de la page 362.

Caractéristiques détaillées :				
Caractéristiques distinctives	Désignation type fabricant		155600	155601
	Alim. (batt., diesel, pétrole, essence, manuelle)		Manuelle	Manuelle
	Mode de conduite		Accompagnant	Accompagnant
	Capacité de charge/capacité nominale	Q (t)	0.5	0.5
	Distance centre-chargeement	C (mm)	500	500
	Distance charg., centre axe-fourche	X (mm)	618	618
	Empattement	Y (mm)	951	951
Poids	Poids en ordre de marche	kg	277	303
	Charge sur essieu, avec charge avant/arr.	kg	225/552	237/566
	Charge sur essieu, à vide avant/arr.	kg	163/114	175/128
Roues	Roues		Polyuréthane (PU)	Polyuréthane (PU)
	Dimensions roues avant	x w	128 x 40	128 x 40
	Dimensions roues arrière	x w	74 x 60	74 x 60
	Nombre roues avant/arrière (x=motrice)		2/4	2/4
	Vole avant	b10 (mm)	768	768
	Vole arrière	b11 (mm)	386	386
Dimensions	Hauteur du mât baissé	h1 (mm)	1181	1681
	Levée	h3 (mm)	800	1300
	Hauteur du mât déployé	h4 (mm)	1990	3000
	Hauteur du timon en pos. conduite min/max	h14 (mm)	980/ 1300	980/ 1300
	Hauteur, abaissé	h13 (mm)	80	80
	Longueur totale	l1 (mm)	1608	1608
	Longueur jusqu'à la face des fourches	l2 (mm)	523	523
	Largeur totale	b1 (mm)	888	888
	Dimensions des fourches	s/e/l (mm)	75/160/1050	75/160/1050
	Distance fourches-bras	b5 (mm)	540	540
	Largeur d'allée pour les palettes 1000X1200	Ast (mm)	2481	2481
	Largeur d'allée pour les palettes 800X1200	Ast (mm)	2181	2181
Rayon de rotation	Wa (mm)	1200	1200	
Performance	Vitesse de levée, avec charge/à vide	m/s	0,047/0,060	0,047/0,060
	Vitesse de descente, avec charge/à vide	m/s	0,144/0,103	0,144/0,103
Moteur électrique	Moteur de levée, puissance S3 7,5 %	kW	0,8	0,8
	Batterie conf. DIN43 531/35/36 A,B,C, non		Aucune maintenance	Aucune maintenance
	Voltage batterie, cap. nominale K51)	V/Ah	12/42	12/42
	Poids batterie	kg	14	14



## CHARIOT Fût 200 L



- Caractéristiques :**
- Ce chariot permet de soulever tous les fûts de 200 litres et de les déplacer avec beaucoup d'aisance.

Cap. kg	Cap. du fût L	Ø max. fût mm	Haut. max. fût mm	Poids kg	Ref.	PRIX H.T.
250	210	572	915	42	107375	

## CHARIOT PORTE-FÛT BASCULANT

Fût 200 L



- Caractéristiques :**
- Double blocage de sécurité pour maintenir le fût en position verticale ou horizontale.

- Grande maniabilité grâce aux roues avant fixes de 200 mm et à la roulette arrière pivotante.

**Utilisation :**

- Pour soulever et basculer tous les fûts de 210 litres afin de les vider.

Cap. kg	Cap. du fût L	Ø max. fût mm	Haut. max. fût mm	Poids kg	Ref.	PRIX H.T.
364	210	572	915	50	107365	

## PINCE À FÛTS



**Caractéristiques :**

- Centrage automatique.
- Légère et transportable.
- Oeillet de suspension pivotant à 360°.
- Bande en polyuréthane

résistante aux produits chimiques.

- Convient pour des fûts synthétiques et en acier de 220 litres d'un diamètre de bord entre 570 et 610 mm, avec une charge sûre de travail jusqu'à 1000 kg.

**Utilisation :**

- Innovante, sûre, facile à utiliser et universelle.
- Extrait un fût d'un groupe de futs, fait gagner du temps et des efforts de déplacement.
- Transport manuel facile des fûts vides grâce à l'oeillet de suspension.

Ouverture mm	CMU Kg	Hauteur mm	Ø fût mm	Poids Kg	Ref.	PRIX H.T.
570-610	1000	315	550-600	8	2103308201	