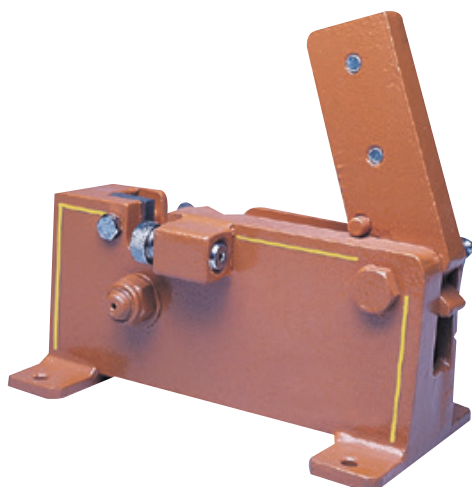


## COUPES FER À BÉTON

**Caractéristiques :**

- Robuste et stable.
- Coupe : plat, rond, et carré.
- Très pratique pour l'atelier ou le chantier.
- Equipé de ressort de rappel du levier.

Long. lame mm :	35 mm	50 mm	50 mm	50 mm
Cap. coupe profilé rond Ø mm :	22 mm	26 mm	28 mm	32 mm
Cap. coupe profilé carré ep. mm :	19 mm	23 mm	25 mm	28 mm
Cap. coupe profilé plat Long. mm :	25 mm	45 mm	45 mm	45 mm
Cap. coupe profilé plat Ep. mm :	8 mm	10 mm	12 mm	14 mm
Poids	26 kg	33 kg	48 kg	62 kg
Réf.	57061222 <sup>(1)</sup>	57061226 <sup>(1)</sup>	57061228 <sup>(1)</sup>	57061232 <sup>(1)</sup>

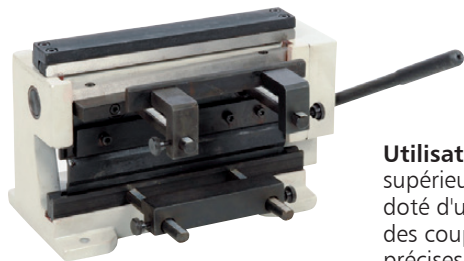
**PRIX H.T.**

<sup>(1)</sup> Produits lourds : Frais de port selon poids.

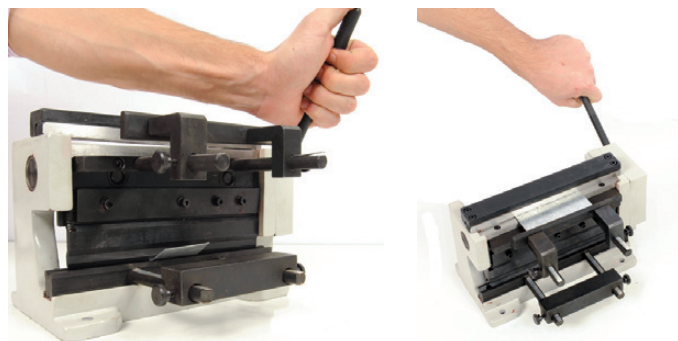
## MINI COMBINÉ CISAILLE - PLIEUSE

**Caractéristiques :**

- Largeur de coupe maxi : 200 mm.
- Lame en acier durci haute résistance.
- Capacité de pliage : 0 à 90°.

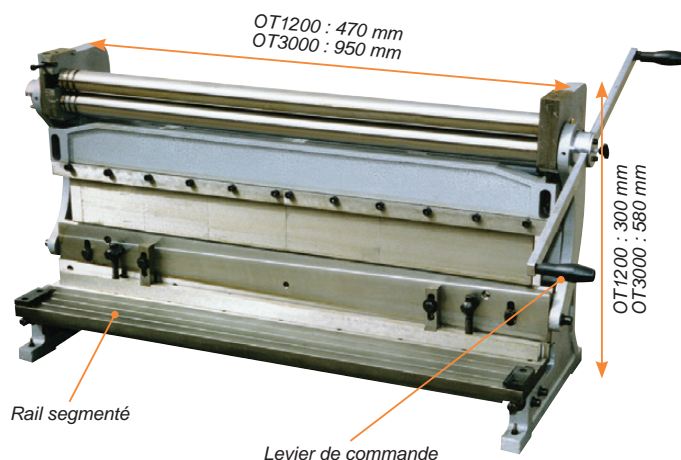


**Utilisation :** La partie supérieure du combiné est dotée d'une cisaille réalisant des coupes nettes et précises.



Larg. pliage maxi mm	Ep. pliage maxi acier mm	Dimensions mm	Poids kg	Réf.	PRIX H.T.
200	0,8	285x220x168	14	16192216081	

## COMBINÉ CISAILLE, PLIEUSE ET ROULEUSE

**Caractéristiques :**

- Ø min. de cintrage : 38 mm.
- Ø max. de cintrage : illimité.
- Ø des cylindres : 38 mm.
- Lames supérieure et inférieure sont en acier haute qualité garantissant une coupe propre sans bavure.
- Cylindres en acier de qualité pourvus de rainures d'insertion de fil pour le cintrage de fils d'acier, tubes. Manipulation souple grâce au levier de grande dimension.

Modèle :	OT1200	OT3000
Longueur :	300 mm	750 mm
Capacité de coupe :	0,75 mm	1 mm
Poids :	57 kg	140 kg
Réf.	16199060040 <sup>(1)</sup>	16199060045 <sup>(1)</sup>

**PRIX H.T.**

<sup>(1)</sup> Produits lourds : Frais de port selon poids.

## CISAILLE À TÔLE À CHANTOURNER À DROITE

**Caractéristiques :**

- Longueur 250 mm.
- Chrome Vanadium.
- Lame durcit par induction.
- Démultipliée pour réduire l'effort.
- Machoires en acier forgé.
- Ouverture par ressort.
- Verrou de fermeture.
- Poignées gainées double matières.

Réf.	PRIX H.T.
215790	
215795	