

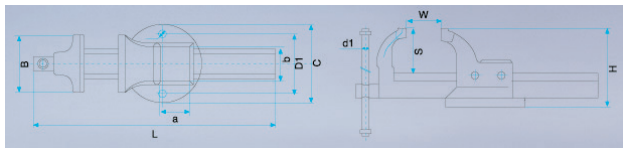
**ETAUX TYPE 2000 PLUS - TOUT ACIER FORGE**

**Garantie totale "incassable"**



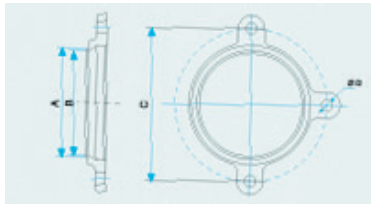
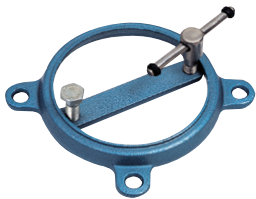
**Caractéristiques :**

- Tout acier forgé.
- Glissières ajustables.
- Coulisse protégée contre les saletés.
- Dispositif de fixation de mordaches (mordaches en option).
- Mâchoires et enclume traitées 54-58 HRC.



| Larg. mors mm | Ouv. mm | Entraxe mm | Serre-tube | Poids kg | Réf.     | PRIX H.T. |
|---------------|---------|------------|------------|----------|----------|-----------|
| 100           | 125     | 37x50      | non        | 5,5      | 57021001 |           |
| 125           | 150     | 113        | non        | 9,5      | 57021003 |           |
| 125           | 150     | 113        | oui        | 9,5      | 57020503 |           |
| 150           | 200     | 137        | non        | 16,5     | 57021005 |           |
| 150           | 200     | 137        | oui        | 16,5     | 57020505 |           |
| 175           | 225     | 164        | non        | 25       | 57021006 |           |
| 175           | 225     | 164        | oui        | 25       | 57020506 |           |

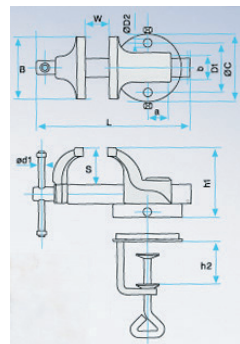
**BASES TOURNANTES POUR TYPE 2000**



**Caractéristiques :** Rotations sur 360°. Fixation sur 3 points.

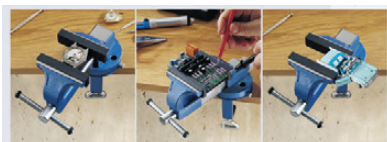
| Pour étau larg. mors mm | Poids kg | Réf.       | PRIX H.T. |
|-------------------------|----------|------------|-----------|
| 100                     | 0,4      | 5702101113 |           |
| 125                     | 0,93     | 5702101313 |           |
| 150                     | 1,4      | 5702101513 |           |
| 175                     | 1,8      | 5702101613 |           |

**ETAUX D'ÉTABLI DE PRÉCISION À MORS PARALLÈLES**



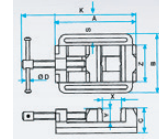
**Caractéristiques :**

- Tout acier forgé.
- Idéal pour tous travaux de précisions.
- Livré avec base à agrafe.
- Rotation sur 360°.



| Larg. mors mm | Ouv. mm | Poids kg | Réf.     | PRIX H.T. |
|---------------|---------|----------|----------|-----------|
| 50            | 35      | 1        | 57022501 |           |
| 75            | 45      | 1,6      | 57022503 |           |

**ETAUX DE PERCAGE**



**Utilisation :** Sur perceuses équipées d'une table rainurée. Pour travaux de perçage intensifs sur de grandes pièces.

**Matière :** Corps en fonte aciérée. Mors en acier trempé et rectifié.

| Larg. mors mm | Ouv. mors | Haut. mors | Long. totale | Haut. | Entraxe | Poids kg | Réf.     | PRIX H.T. |
|---------------|-----------|------------|--------------|-------|---------|----------|----------|-----------|
| 85            | 80        | 33         | 185          | 63    | 110     | 4,8      | 57022010 |           |
| 105           | 100       | 39         | 220          | 69    | 140     | 7        | 57022012 |           |
| 125           | 125       | 48         | 220          | 75    | 150     | 11       | 57022014 |           |
| 145           | 150       | 54         | 300          | 97    | 175     | 15       | 57022016 |           |

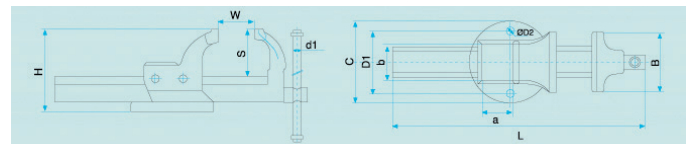
**ETAUX D'ÉTABLI À MORS PARALLÈLES GRANDE OUVERTURE**



57027005  
57027007



57026003  
57026005  
57027007



**Caractéristiques :**

- Tout acier forgé.
- Glissières ajustables.
- Grande enclume pour travaux de dressage et refoulement.
- Grand dégagement intérieur.
- Coulisse graduée.
- Mâchoires et enclume traitées 52-58 HRC.

| Larg. mors mm | Ouv. mm | Entraxe mm | Serre-tube | Poids kg | Réf.     | PRIX H.T. |
|---------------|---------|------------|------------|----------|----------|-----------|
| 120           | 150     | 113        | non        | 9,5      | 57026003 |           |
| 140           | 200     | 145        | non        | 16,5     | 57026005 |           |
| 140           | 200     | 145        | oui        | 16,5     | 57027005 |           |
| 160           | 225     | 145        | non        | 23,5     | 57026007 |           |
| 160           | 225     | 145        | oui        | 23,5     | 57027007 |           |

**BASES TOURNANTES - TYPE 1000**



**Caractéristiques :**

- Rotations sur 360°.
- Fixation sur 3 points

| Pour étau larg. mors mm | Poids kg | Réf.       | PRIX H.T. |
|-------------------------|----------|------------|-----------|
| 140                     | 1,5      | 5702601513 |           |
| 160                     | 1,5      | 5702601713 |           |



**Caractéristiques :**

- Rotations sur 360°

| Pour étau larg. mors mm | A mm | B mm | C mm | D mm | Poids kg | Réf.        | PRIX H.T. |
|-------------------------|------|------|------|------|----------|-------------|-----------|
| 140                     | 167  | 160  | 220  | 13,5 | 1,5      | 5702601514R |           |
| 160                     | 167  | 160  | 220  | 13,5 | 1,5      | 5702401714R |           |