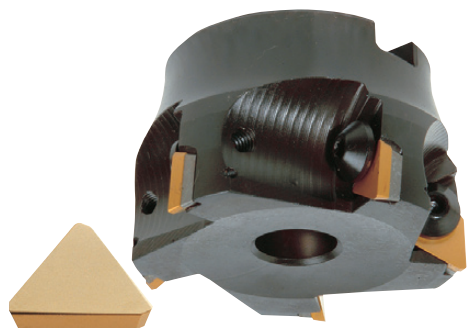


FRAISE À SURFACER DRESSER À FIXATION PAR BRIDE Ø 50 MM + 10 PLAQUETTES (NON REVÊTUES) TPKN1603 PDSR-B PC68M

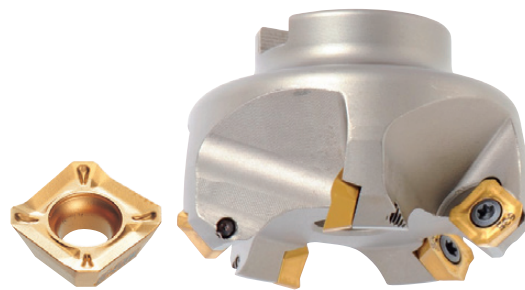


Caractéristiques :

- Ø 50 mm.

Réf.	PRIX H.T.
16120190995	

FRAISE À SURFACER À 45° À FIXATION PAR VIS + 10 PLAQUETTES (REVÊTUES) SEKT 1204 AFSN PC684M



Désignation	Réf.	PRIX H.T.
1 corps Ø 63 mm, 10 plaquettes SEKT 1204AFSN PC684M, 1 tournevis	16120301064	
1 corps Ø 80 mm, 10 plaquettes SEKT 1204AFSN PC684M, 1 tournevis	16120301082	

TOUR À MÉTAUX CO-125



Caractéristiques :

- Machine destinée à la fabrication de petites pièces.
- Facilement transportable.
- Vitesse de rotation de broche élevée avec variateur de vitesse.
- Possibilité d'avoir une avance automatique longitudinale en option.

Composition : Livré monté avec :

- 1 mandrin (50 mm) 3 mors.
- Tourelle 1 porte-outil.
- Carter de protection.

Modèle :	OT222125	
Diamètre sur le banc :	100 mm	
Diamètre au-dessus du chariot :	60 mm	
Distance entre pointes :	125 mm	
Alésage de broche :	10 mm	
Filetage de broche :	14x1	
Porte-outil :	8x8 mm	
Vitesse de broche :	100 - 3800 tr/min.	
Course transversale :	50 mm	
Alimentation :	230 - 50 V/Hz	
Puissance :	150 W	
Dimensions :	500x400x310 mm	
Poids :	22 kg	
Réf.	1361100	
PRIX H.T.		

Options

COFFRETS DE 6 OUTILS DE TOUR CARBURE BRASÉ



Composition :

- Outil à charioter-dresser les faces à droite, type 305R.
- Outil couteau à gauche, type 306L.
- Outil de finition pointe 30°, type 351.
- Outil de finition pointe 80°, type 351.
- Outil à saigner à droite, type 307R.
- Outil à saigner à droite, type 303R.

mm	Réf.	PRIX H.T.
6 x 6	16125100001	

LUNETTES FIXES



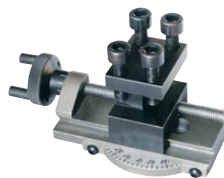
Caractéristiques :

- Fixation sur le banc par une bride. Ces lunettes permettent de maintenir la pièce pendant l'usinage.

Matière : Corps en fonte. Mors rectifiés en laiton.

Réf.	PRIX H.T.
13610152	

CHARIOT INCLINABLE



Réf.	PRIX H.T.
13610154	

POINTE DE CENTRAGE POUR CO 125



Réf.	PRIX H.T.
13610156	

MANDRIN CONTRE-POINTE



Caractéristiques : Filetage M14.

Réf.	PRIX H.T.
13610159	