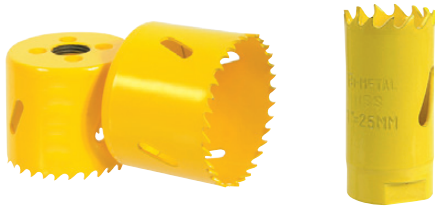


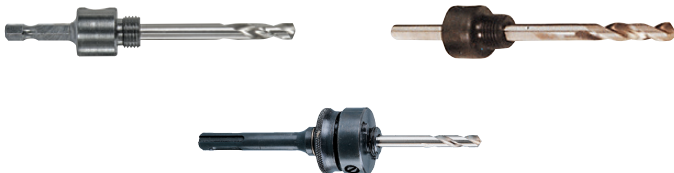
SCIES CLOCHE BIMÉTAL À DENTURE VARIABLE

**Caractéristiques :**

- Les scies cloche sont constituées d'un tranchant en HSS et d'un corps en acier spécial assurant une construction solide et une excentricité minimale. Les fentes latérales de la chemise facilitent l'enlèvement des pièces découpées.
- La denture à pas variable assure un moindre effort de coupe, une coupe plus régulière, moins de vibrations et une meilleure finition du travail.
- Les scies-cloche et tige en 2 pièces permettent un assemblage et un montage rapide de différents diamètres.
- La profondeur de coupe admissible est de 28mm.
- Le centrage et le guidage des scies cloche sont assurés par un foret pilote interchangeable qui doit dépasser d'au moins 3 mm des dents de la cloche.
- Il est conseillé d'utiliser une huile de coupe pour les métaux et de percer avec une pression faible et régulière pour éviter toute surchauffe de la scie cloche.

Ø mm	Ø pouces	Filetage	Réf.	PRIX H.T.
20	25/32"	1/2"-20	16117406200	
21	13/16"	1/2"-20	16117406207	
22	7/8"	1/2"-20	16117406220	
25	1"	1/2"-20	16117406254	
30	1-3/16"	1/2"-20	16117406300	
32	1-1/4"	5/8"-18	16117406320	
35	1-3/8"	5/8"-18	16117406350	
40	1-9/16"	5/8"-18	16117406400	
51	2"	5/8"-18	16117406508	
60	2-3/8"	5/8"-18	16117406603	
64	2-1/2"	5/8"-18	16117406635	
67	2-11/16"	5/8"-18	16117406670	
76	3"	5/8"-18	16117406762	
83	3-1/4"	5/8"-18	16117406830	
102	4"	5/8"-18	161174061000	
127	5"	5/8"-18	161174061270	

ARBRES POUR SCIE CLOCHE

**Caractéristiques :**

- Les arbres sont livrés avec le foret pilote. Ils sont entièrement trempés et permettent un serrage positif de la scie. Les queues sont acceptées par les mandrins à 2 ou 3 pinces.

Modèle	Arbres pour scies Ø	Queue	Queue Ø mm	Réf.	PRIX H.T.
A4	14 à 30 mm	cylindrique	6,35	16117405514	
A1	14 à 30 mm	hexagonale	9,52	16117405520	
A2	32 à 152 mm	hexagonale	11	16117405545	
A10	32 à 152 mm	hexagonale	9,52	16117405573	

COFFRET MONTEUR INSTALLATEUR

**Composition :**

- 9 scies Ø 19-22-29-35-38-44-51-57-64.
- 2 arbres modèles A1 et A2.
- 1 coffret.

Réf.	PRIX H.T.
16117407096	

COFFRET MAINTENANCE

**Composition :**

- 11 scies Ø 19, 22, 25, 32, 35, 38, 44, 51, 57, 64, 76.
- 2 arbres modèles A1 et A2.
- 1 coffret.

Réf.	PRIX H.T.
16117407097	

COFFRET PLOMBIER

**Composition :**

- 6 scies Ø 19, 22, 29, 38, 44, 57.
- 2 arbres modèles A1 et A10.
- 1 coffret.

Réf.	PRIX H.T.
16117407099	

COFFRET ÉLECTRICIEN

**Composition :**

- 6 scies 22-29-35-44-51-64.
- 2 arbres A1 et A10.
- 1 coffret.

Réf.	PRIX H.T.
16117407094	