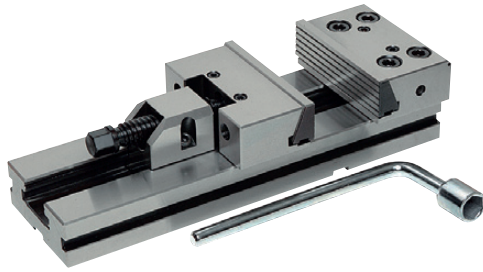


ÉTAUX DE FRAISAGE DE PRÉCISION

Acier trempé et rectifié en totalité



Caractéristiques :

- Base fixe
- Mors mobile flottant
- Déplacement rapide du porte-vis
- Mors interchangeables
- Rainure pour lardons de 16 mm.
- Rectifiés $\pm 0,02$ mm.
- étaux appariés à la même hauteur
- Acier indéformable, trempé et rectifié dureté 60 HRC
- Chanfreins sur tous les angles
- Lardons pour positionnement horizontal et vertical.
- Mors plaqueurs verrouillables, permettant une face de référence précise et l'utilisation sur CNC.

Larg. mors mm	Ouv. mors mm	Haut. mors mm	Long. totale mm	Poids kg	Ref.	PRIX H.T.
100	100	30	270	7,5	16163190100	
150	200	50	420	26	16163190150	
200	300	65	595	50	16163190230	

COFFRETS DE PAIRES DE CALES DE FRAISAGE



Caractéristiques :

- Cales rectifiées à la hauteur nominale.
- Acier indéformable, traité à 60 HRC.
- Précision sur hauteur +/- 0,01 mm.
- Parallélisme 0,01 mm sur 100 mm. 2 cales par dimension.

Composition : Livrées en coffret bois.

Long. mm	Ep. mm	Hauteur mm	Nbre paires	Ref.	PRIX H.T.
95	3, 4, 6, 8	10-12-14-18-24-30-38	7	16141250101	
120	4	10-15-20-25-30-35	6	16141250120	
150	3, 4, 6, 8	10-12-14-18-24-30-38	7	16141250131	
160	4	10-15-20-25-30-35-40	7	16141250164	
160	8	15-20-25-30-35-40-45	7	16141250168	
200	8	15-20-25-30-35-40-45	7	16141250208	

ETAUX ORIENTABLES 2 AXES 0-90°



Caractéristiques :

- Orientable de 0° à 90°.
- Base tournante 360°.

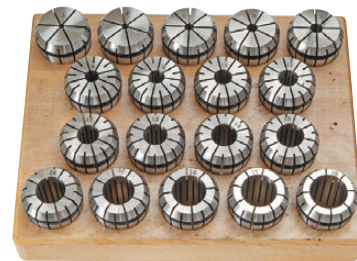
Matière : Corps fabriqué en fonte aciérée.

Mors trempés et rectifiés.

Larg. mors mm	Ouv. mors mm	Haut. mors mm	Haut. totale mm	Entraxe	Poids kg	Ref.	PRIX H.T.
50	50	25	90	106	3,4	16163180811	
75	75	30	120	145	9,2	16163180812	
100	100	40	140	220	17,3	16163180813	
125	125	58	170	225	25	16163180814	
150	150	60	187	290	45	16163180802	

JEUX DE PINCES ER DIN 6499B

sur socle bois



Matière : Pinces en acier au chrome traité, dureté HRC 46.

Type pince	Gamme serrage	Composition	Nombre de pinces	Ref.	PRIX H.T.
ER 16	3 - 10	complète	8	16130128016	
ER 20	3 - 13	complète	11	16130128020	
ER 25	2 - 16	complète	15	16130128025	
ER 32	6 - 20	6-8-10-12-16-20	6	16130128032	
ER 32	3 - 20	complète	18	16130128033	
ER 40	6 - 25	6-8-10-12-16-20-25	7	16130128040	

MANDRINS EXPANSIBLES SUR SOCLE



Caractéristiques :

- 8 mandrins expansibles avec socle.

Utilisation :

- Desserrer la vis de réglage du mandrin. Positionner la pièce sur le mandrin et serrer la vis de réglage.

Composition :

- 5 mandrins, longueur 100 mm, Ø 16 - 19 - 22 - 25 et 32 mm.
- 3 mandrins, longueur 75 mm, Ø 6 - 9 - 12 mm.

Ref.	PRIX H.T.
16130126005	