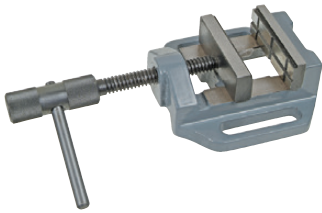


## ÉTAUX DE PERCEUSE COMPACTS SÉRIE LÉGÈRE



### Caractéristiques :

- Construction rigide en fonte.
- Mâchoire prismatique sur mors fixe.
- Grandes fentes de fixation pour un montage facile de l'étau sur table de machine.

Larg. mors mm	Ouv. mors	Haut. mors	Entraxe	Poids kg	Réf.	PRIX H.T.
50	30	20	80	1,6	16163211050	
75	50	20	100	2	16163211075	
100	80	20	125	4	16163211100	

## ÉTAUX DE PERCEUSE " SUPER GRIP "

base fixe

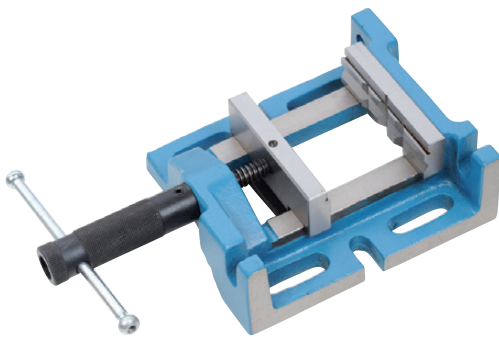


### Caractéristiques :

- Corps en fonte special.
- Mâchoires prismatiques en acier trempé et rectifié.
- Polyvalent : perçage ou fraisage léger.

Larg. mors mm	Ouv. mors mm	Haut. mors	Entraxe	Poids kg	Réf.	PRIX H.T.
60	60	25	100	2,5	16163210060	
85	85	25	120	4	16163210080	
100	110	30	150	9	16163210100	

## ÉTAU DE PERCEUSE 3 POSITIONS



### Caractéristiques :

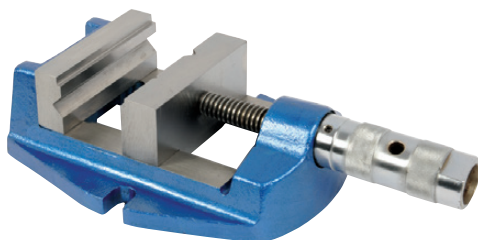
- Corps en fonte avec possibilité de fixation universelle à l'aide de fente de serrage et de rainures.
- Mâchoire prismatique sur mors fixe.
- Les deux surfaces rectifiées supplémentaires en bout et sur le côté droit donnent 3 possibilités de montage.

**Matière : mâchoires en acier trempé et rectifié.**

Larg. mors mm	Ouv. mors	Haut. mors	Long. tot.	Larg. tot.	Haut. tot.	Entraxe	Poids kg	Réf.	PRIX H.T.
100	90	30	270	150	65	124	5	16163216100	

## ÉTAUX DE PERCEUSE UNIGRIP

pour pièces de toutes formes



### Caractéristiques :

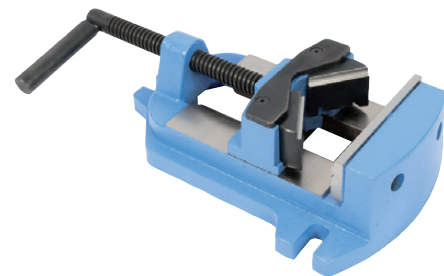
- Mors plat et fixe avec rainures horizontales et verticales.
- Fixation aisée par trous oblongs ou par encoches.
- Corps en fonte aciérée spéciale, mors en acier traité.

### Utilisation :

- Serrage sur des pièces brutes, rondes, mal-équerrées ou droites.

Larg. mors mm	Ouv. mors	Haut. mors	Long. tot.	Larg. tot.	Haut. tot.	Entraxe	Poids kg	Réf.	PRIX H.T.
85	70	30	265	140	64	105	3,5	16163421500	
120	100	30	320	175	70	140	5,2	16163421600	

## ÉTAU DE PERCEUSE À MORS OSCILLANTS UNIVERSELS



### Caractéristiques :

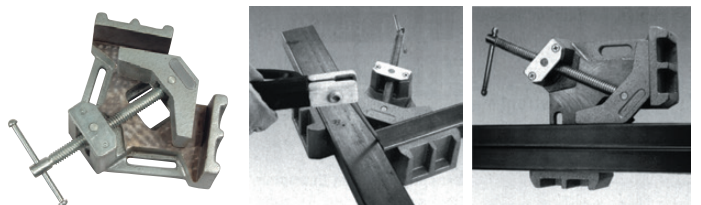
- Mors oscillants pour serrer toute sorte de pièces de forme parallèle ou non parallèle.
- Les mors en acier traité sont équipés d'un repos supérieur et de ves horizontaux.
- Entraxe : Long. 205 mm et larg. 155 mm.

**Utilisation :** Étau destiné aux perceuses pour travaux léger.

**Matière : Fonte**

Larg. mors mm	Ouv. mors	Haut. mors	Entraxe	Poids kg	Réf.	PRIX H.T.
115	115	40	155	6,8	16163311115	

## ÉTAUX MULTI POSITIONS SOUDURE - MULTI USAGES



### Caractéristiques :

- L'étau de serrage pour la soudure de tubes ronds, carrés, en T, fers plats offre des nombreuses possibilités de positionnements.
- La base est en fonte d'acier et le filetage de serrage de l'étau est plaqué de cuivre pour empêcher tout grippage et monté sur pivot.
- Les trous de fixation sont ovales pour un meilleur centrage sur un établi, table de perceuse sur colonne.
- Possibilité de la monter sur un chariot croisé pour perceuse fraiseuse. Il peut également servir de simple étau pour positionner 2 pièces ou encore serrer des tôles à assembler avec 2 étaux.

Larg. mors mm	Ouv. mors	Haut. mors	Poids kg	Réf.	PRIX H.T.
105	60	35	5,1	67100	
125	100	60	9	67200	