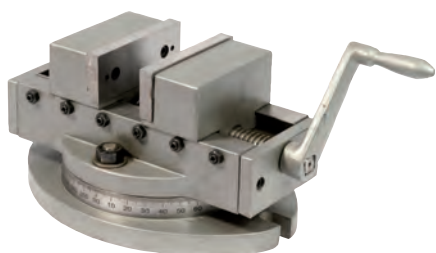


## ÉTAU AUTO-CENTREUR SUR BASE TOURNANTE

**Caractéristiques :**

- Base tournante graduée en degrés de  $\pm 0^\circ$ - $90^\circ$ .
- Base tournante à serrage positif.
- Mâchoires lisses trempées.
- Fixation par 2 fentes de serrage pour boulons de 12 mm.
- Corps en fonte aciérée, mâchoires en acier trempé et rectifié.
- Serrage rapide pour un positionnement répétitif et entre de vos pièces.

**Utilisation :** Cet étau destiné aux travaux légers de fraisage et rectification vous permet un serrage rapide et un positionnement répétitif centré de vos pièces. Peut être aussi utilisé sur perceuse.

**Composition :** Livré avec manivelle.

Larg. mors mm	Ouv. mors mm	Haut. mors mm	Long. totale mm	Larg. tot. mm	Haut. totale mm	Poids kg	Réf.
100	100	45	260	137	138	15,5	16163260500

## ÉTAUX DE FRAISAGE À MORS AUTOPLAQUEURS SUR BASE TOURNANTE

**Caractéristiques :**

- Système de mors autoplaqueurs éliminant les mouvements du mors mobile pendant le serrage.
- En acier haute densité.
- Importantes surfaces rectifiées incluant la base de l'étau, le sommet et les mors.
- Mors amovibles et pouvant être installés à l'extérieur de l'étau pour augmenter sa capacité de serrage.

**Utilisation :** Fonctionnement de l'étau : 1 -Action en tirant réduisant de 80 % la flexion imprimée au mors fixe. 2 -Le segment sphérique (trempé) permet un alignement toute direction. Le mors ne peut remonter. La pièce dans l'étau ne peut dévier. 3 -Installation à l'extérieur des mors possible. 4 -Chaque kg de force dans cette direction. 5 -Induit 1/2 kg de force dans cette direction.

Larg. mors mm	Ouv. mors mm	Haut. mors mm	Long. totale mm	Larg. tot. mm	Haut. totale mm	Entraxe	Poids kg	Réf.
100	100	32	356	146	85	192	21,6	16163225100
150	150	44	425	209	111	248	43,2	16163225150

## ÉTAU DE RECTIFIEUR SANS VIS

**Caractéristiques :**

- Perpendicularité et parallélisme de 0,01 mm.
- Mors mobile cranté.

**Matière :** Acier trempé et rectifié 55 - 60 HRC.

Larg. mors mm	Ouv. mors mm	Haut. mors mm	Long. totale mm	Haut. totale mm	Réf.
75	112	38	206	72	16163110110

## ÉTAU SINUS DE PRÉCISION SANS VIS

**Caractéristiques :**

- Pour rectification et contrôle.
- Parallélisme et perpendicularité de 0,015 mm. Capacité : 0 - 60°.

**Matière :** Acier trempé, dureté 55-60 HRC.

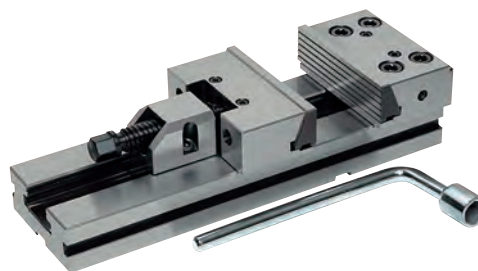
Larg. mors mm	Ouv. mors mm	Haut. mors mm	Poids kg	Réf.
88	125	40	12	16163106275

## ÉTAUX DE FRAISAGE DE PRÉCISION

*Acier trempé et rectifié en totalité*

**Caractéristiques :**

- Base fixe.
- Mors mobile flottant.
- Déplacement rapide du porte-vis.
- Mors interchangeables.
- Rainure pour lardons de 16 mm.
- Rectifiés  $\pm 0,02$  mm.
- Étaux appariés à la même hauteur.
- Acier indéformable, trempé et rectifié dureté 60 HRC.
- Chanfreins sur tous les angles.
- Lardons pour positionnement horizontal et vertical.
- Mors plaqueurs verrouillables, permettant une face de référence précise et l'utilisation sur CNC.



Larg. mors mm	Ouv. mors mm	Haut. mors mm	Long. totale mm	Poids kg	Réf.
100	100	30	270	7,5	16163190100
150	200	50	420	26	16163190150
200	300	65	595	50	16163190230