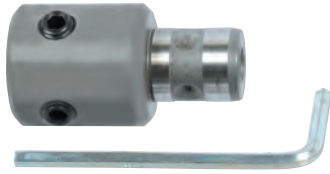


## ADAPTATEUR POUR MACHINE "FEIN"



### Utilisation :

Pour le montage des outils Weldon Ø 19 mm sur machine "FEIN".

| Ref.        |
|-------------|
| 16196004013 |

## FORETS 3 LÈVRES HSS

pour unité de perçage électromagnétique



### Caractéristiques :

- Queue Weldon : 19 mm.
- Long. totale : 64 mm.

Matière : HSS. Acier super rapide.

| Ø mm | Nbre dents | Prof. perçage | Ref.        |
|------|------------|---------------|-------------|
| 10   | 3          | 30            | 16116027010 |
| 11   | 3          | 30            | 16116027011 |
| 12   | 3          | 30            | 16116027012 |
| 13   | 3          | 30            | 16116027013 |
| 14   | 3          | 30            | 16116027014 |

## DOUILLES DE RÉDUCTION CÔNE MORSE DIN 2185



### Caractéristiques :

- Tenon trempé. Le cône extérieur est rectifié, intérieur et extérieur - haute concentricité.
- La surface trempée empêche les copeaux d'endommager l'outil.

| Traitement de surface | Cône ext. | Cône int. | Ref.      |
|-----------------------|-----------|-----------|-----------|
| entièrement trempé    | 2         | 1         | 127ZRH210 |
| entièrement trempé    | 3         | 2         | 127ZRH320 |
| entièrement trempé    | 4         | 3         | 127ZRH430 |

## DOUILLES DE PROLONGATION DIN 2178



| Cône morse ext. | Cône morse int. | Ref.      |
|-----------------|-----------------|-----------|
| 2               | 2               | 127ZVH220 |
| 2               | 3               | 127ZVH230 |
| 3               | 2               | 127ZVH320 |
| 3               | 3               | 127ZVH330 |

## TIGES D'ÉJECTION



### Caractéristiques :

- Se montent dans l'axe des fraises, en montage direct dans le nez de l'unité de perçage électromagnétique, ou par l'intermédiaire du mandrin queue cône Morse.

| Equipement des fraises                | Ref.        |
|---------------------------------------|-------------|
| Tige d'éjection pour Ref. 16030-16071 | 16116030001 |
| Tige d'éjection pour Ref. 16026       | 16116030003 |

## ADAPTATEUR WELDON 19 MM / DIN B16



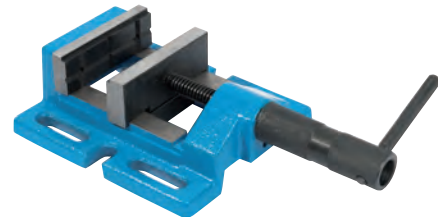
### Utilisation :

Pour le montage de mandrins porte-forets sur unité de perçage avec attachement Weldon.

| Ref.        |
|-------------|
| 16196004012 |

## ÉTAUX DE PERCEUSE UNIGRIP

dont la gorge de serrage présente 43 mm de Ø.



### Caractéristiques :

- Mors plat et fixe avec rainures horizontales et verticales.
- Fixation aisée par trous oblongs ou par encoches.
- Corps en fonte aciée spéciale, mors en acier traité.

### Utilisation :

- Serrage sur des pièces brutes, rondes, mal-équerrées ou droites.

| Larg. mors mm | Ouv. mors | Haut. mors | Long. tot. | Larg. tot. | Haut. tot. | Entraxe | Poids kg | Ref.        |
|---------------|-----------|------------|------------|------------|------------|---------|----------|-------------|
| 85            | 70        | 30         | 265        | 140        | 64         | 105     | 3,5      | 16163421500 |
| 100           | 85        | 30         | 285        | 152        | 64         | 125     | 4        | 127ZST300   |
| 125           | 120       | 30         | 360        | 194        | 68         | 160     | 4,6      | 16163421600 |

## SUPPORT À FRAISES INDUSTRIEL POUR FOREUSES MANUELLES

dont la gorge de serrage présente 43 mm de Ø.



| Ref.      |
|-----------|
| 127ZBS100 |