

CLÉ À CHOC 3/4" DOUBLE MARTEAU

**Caractéristiques :**

Clé à choc avec entraînement de 3/4":

- Pression d'utilisation maximum : 7 bars
 - Puissance : 1170 N/m
 - Inversion des sens
 - 4500 tours minute à vide
 - Torque (serrage) maximum : 500FT-LB / 225 kg
 - Diamètre tuyau alimentation conseillé : 10 mm. intérieur
- Coffret Clé à choc :
- 8 douilles à choc CR-MO : 26 - 27 - 29 - 30 - 32 - 35 - 36 - 38 mm.
 - Livré avec 1 burette d'huile, 2 clés 6 pans 4 - 5 mm, 1 raccord rapide et 1 coffret polyamide choc.

Composition	Réf.
Clé seule	PR218006*

* Jusqu'à épuisement du stock

COFFRET DOUILLES 3/4" - RALLONGÉES

**Composition :**

- Coffret en polyamide choc contenant 8 douilles rallongées en chrome vanadium pour clés à chocs avec emmanchement 3/4" - série longue. Dimensions : 22 - 24 - 27 - 28 - 30 - 32 - 36 - 38 mm. Qualité professionnelle.

Modèle	Réf.
Long	PR211010/34T

COFFRET DOUILLES 3/4" - STANDARD

**Composition :**

- Coffret en métal contenant 8 douilles en chrome vanadium pour clés à choc avec emmanchement 3/4" - série courte. Dimensions : 22 - 24 - 27 - 28 - 30 - 32 - 36 - 38 mm. Qualité professionnelle

Modèle	Réf.
Standard	PR211010/34

CLÉ À CHOC À IMPACTS - ROCKING DOG 1"



Attention tout appareil pneumatique doit être huilé

**Caractéristiques :**

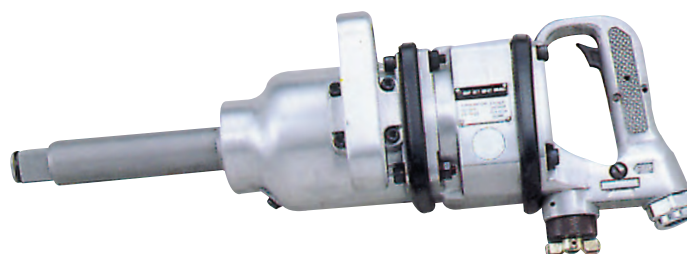
- Carré d'entraînement : 1"
- Puissance M 38
- Rotation maximum 3500 tours minute
- Puissance maximum 1400 Nm
- Raccordement 1/2"
- Pression maximum : 6 - 8 bars
- Consommation : 312 L/mn.
- 2 vitesses de serrage
- Longueur totale : 300 mm
- Poids : 9,6 kg

Réf.
HIPT803B

CLÉ À CHOC À RALLONGE - ROCKING DOG 1"



Attention tout appareil pneumatique doit être huilé

**Caractéristiques :**

- Carré d'entraînement : 1"
- Puissance M 38
- Rotation maximum 4000 tours minute
- Puissance maximum 2170 Nm
- Raccordement 1/2"
- Pression maximum : 6,3 - 8 bars
- Consommation : 580 L/mn.
- Enclume : 6" = 20 cm
- Longueur totale : 540 mm
- Normes ISO Vibrations : ISO 8662-1
- Normes Bruit PNEUROP : PNEUROP 8N-1
- Poids : 13 kg

Réf.
HIPT80126